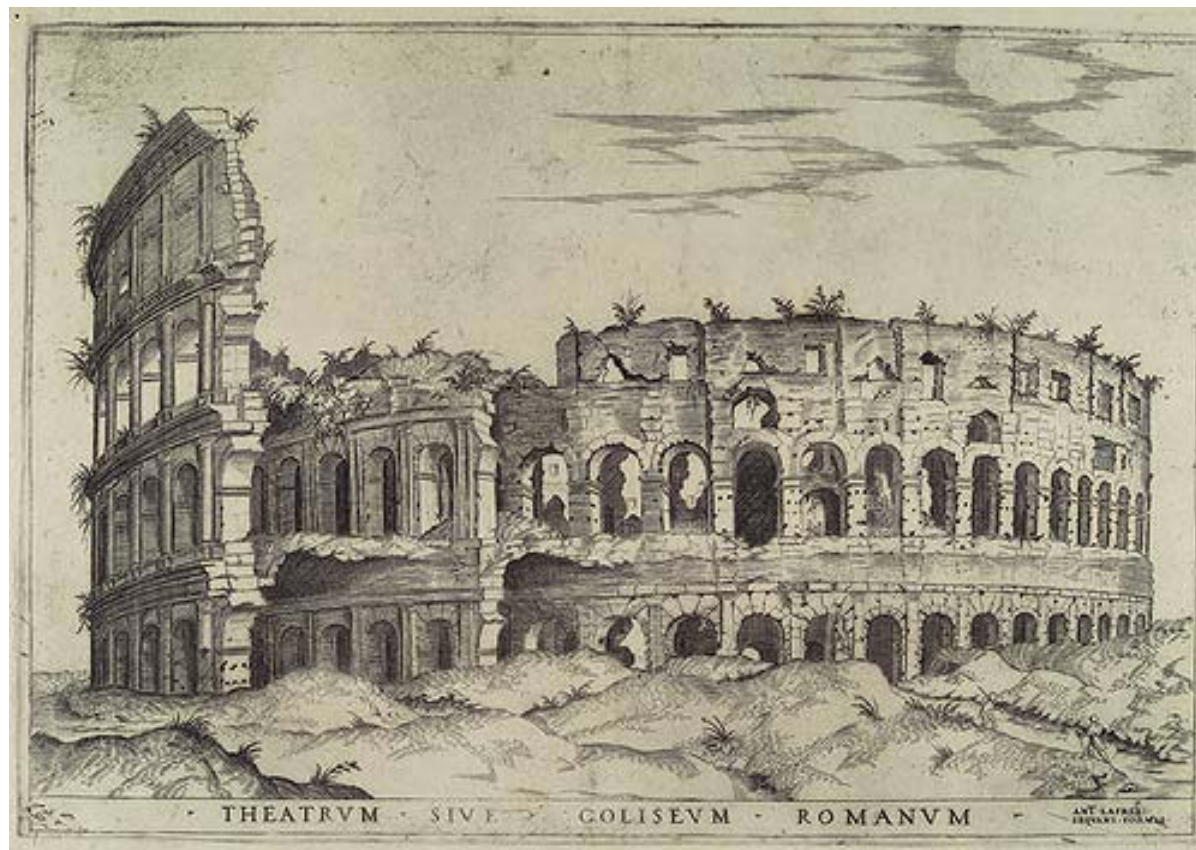


Antiquité romaine

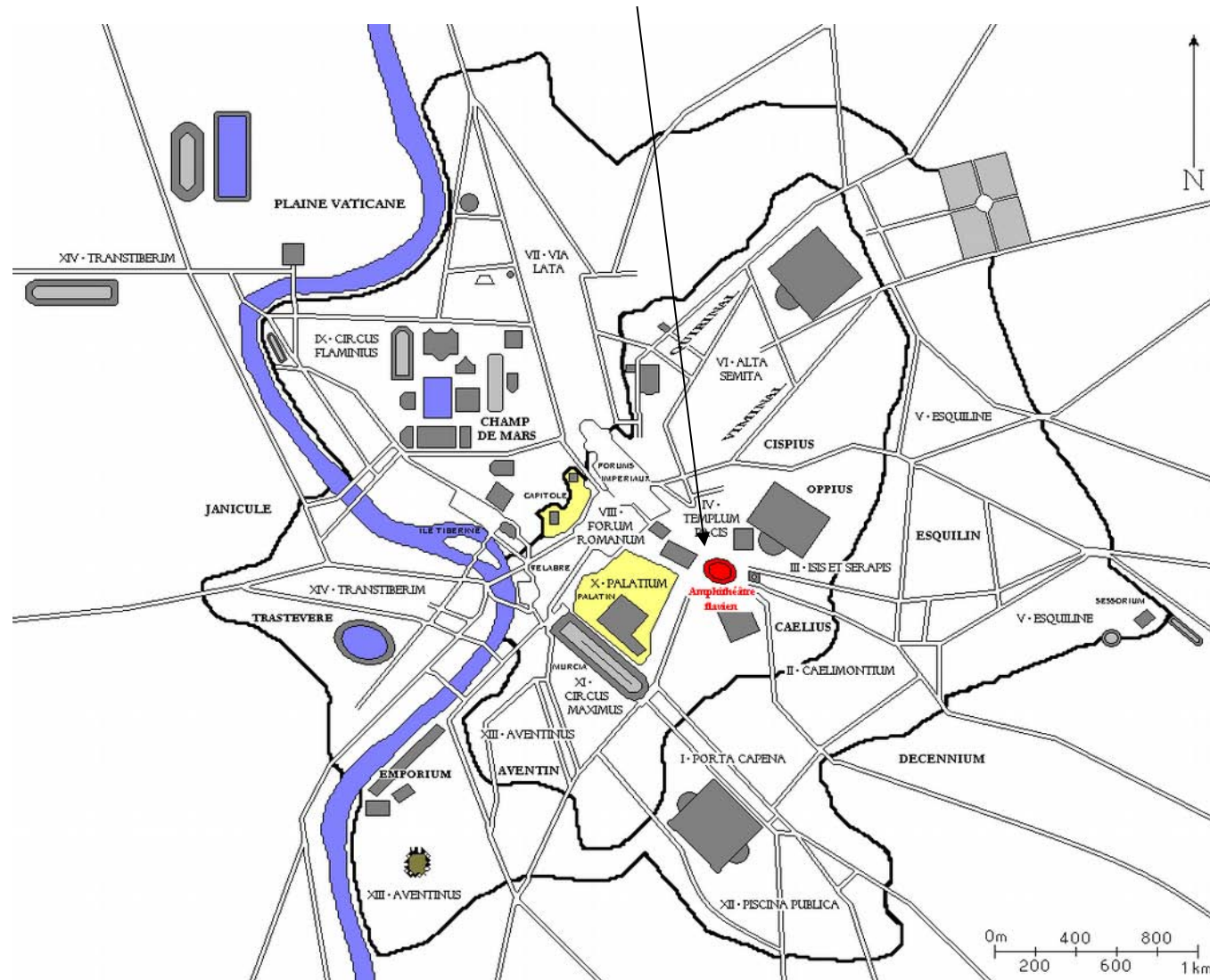


Colisée, gravure du XVIe siècle

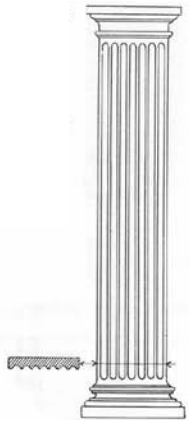
Les innovations architecturales

- La superposition des ordres
- La façade tripartite
- La coupole

Colisée, Le Forum Romanum, Rome, 70-80 ap. JC



Superposition des ordres



Pilastre



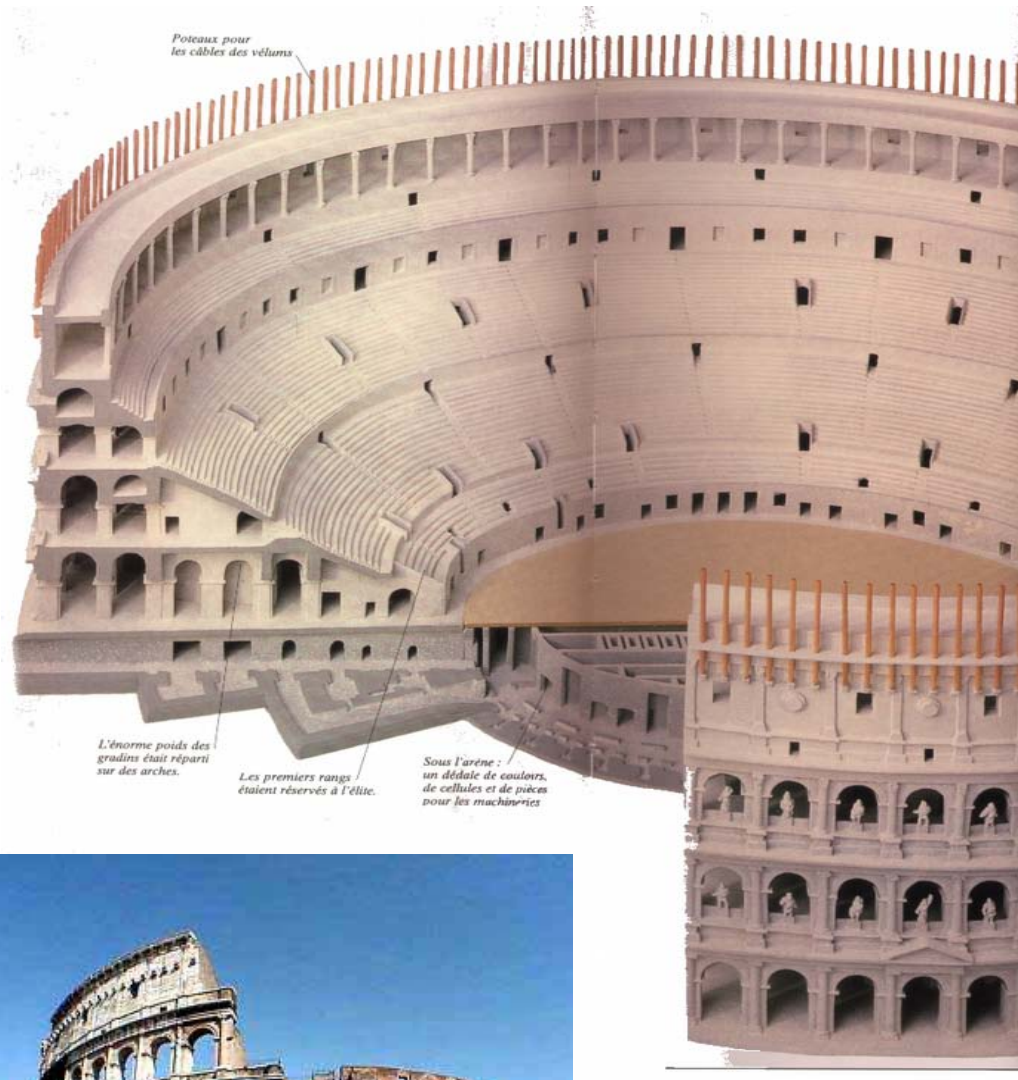
Ordre corinthien

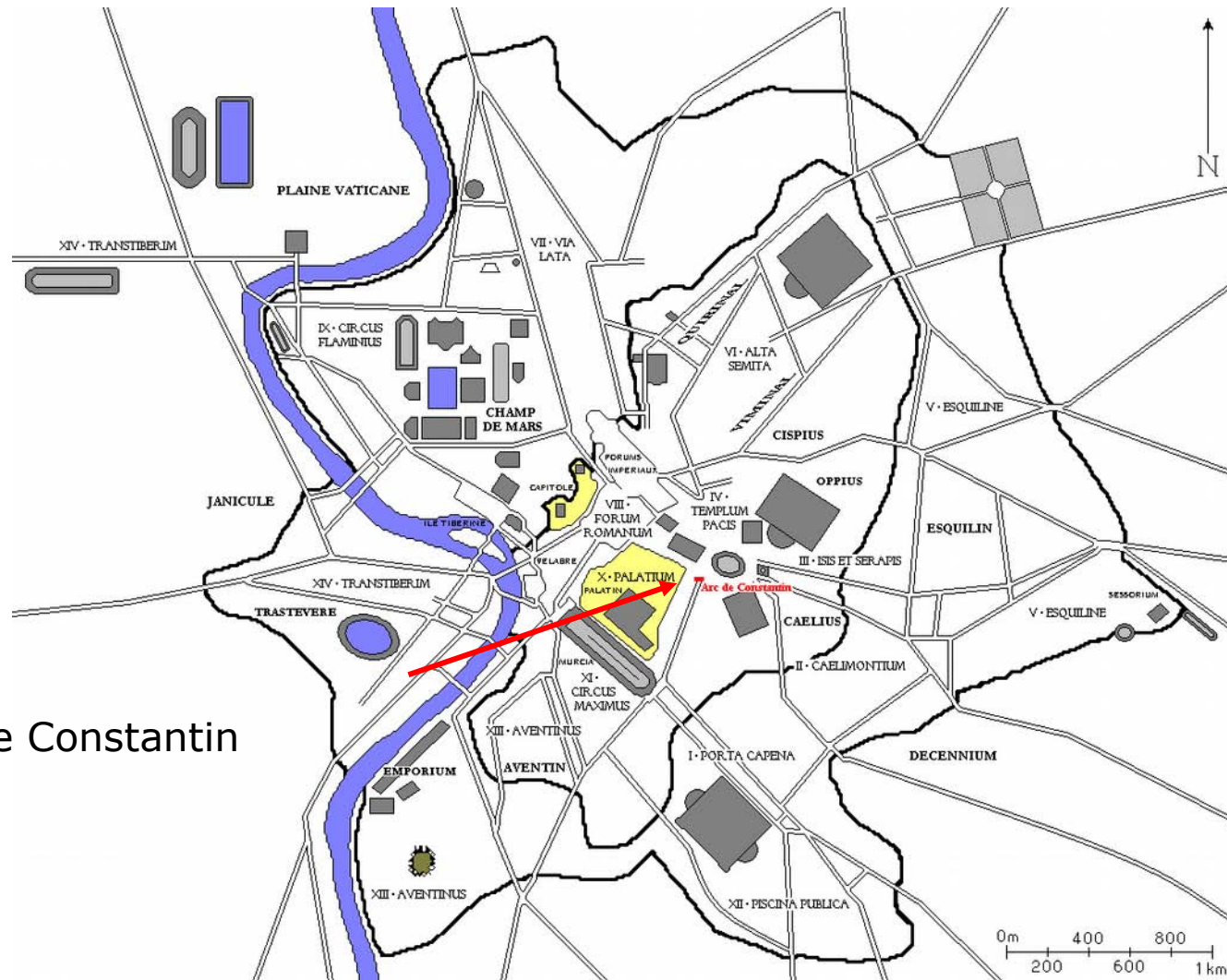


Ordre ionique



Ordre dorique

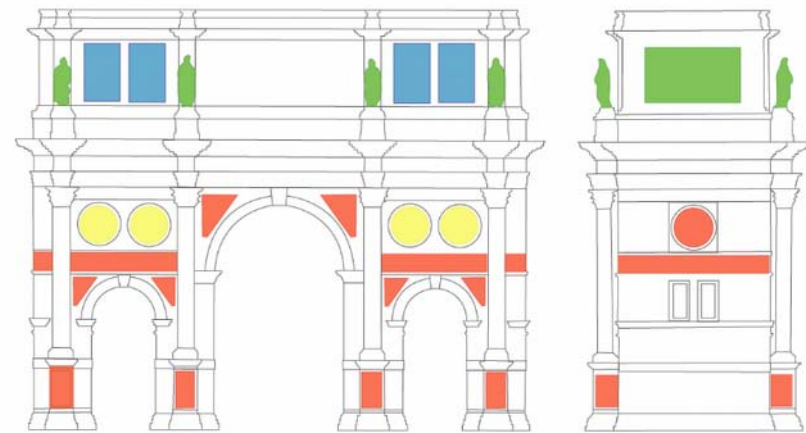




L'Arc de Constantin

La façade tripartite

Arc de Constantin, IVe siècle



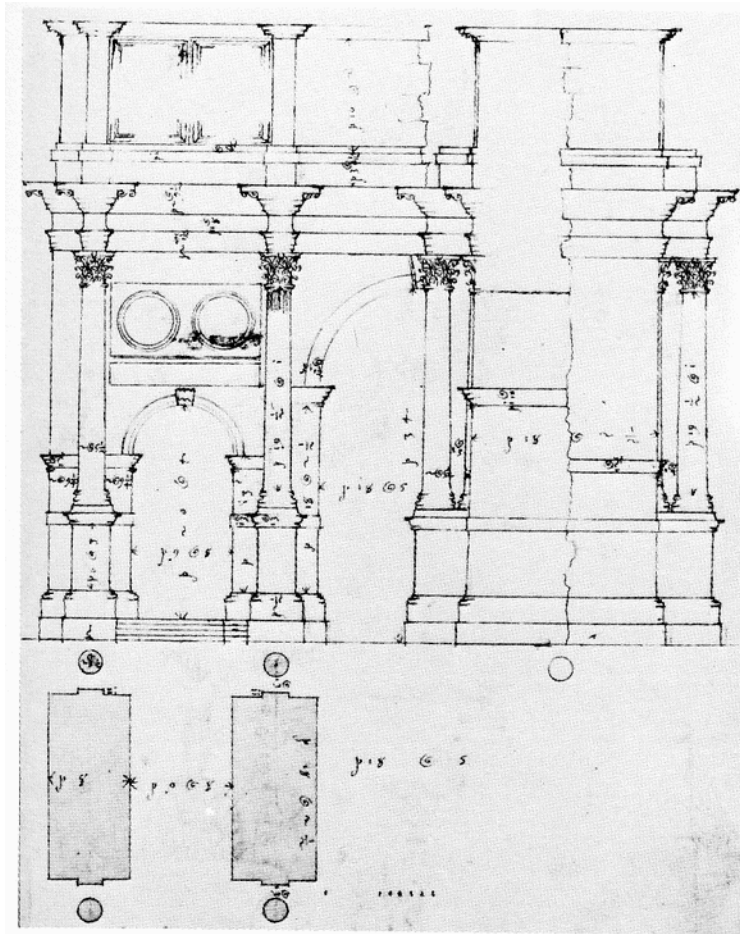
Datation des reliefs de l'arc

■ Trajan

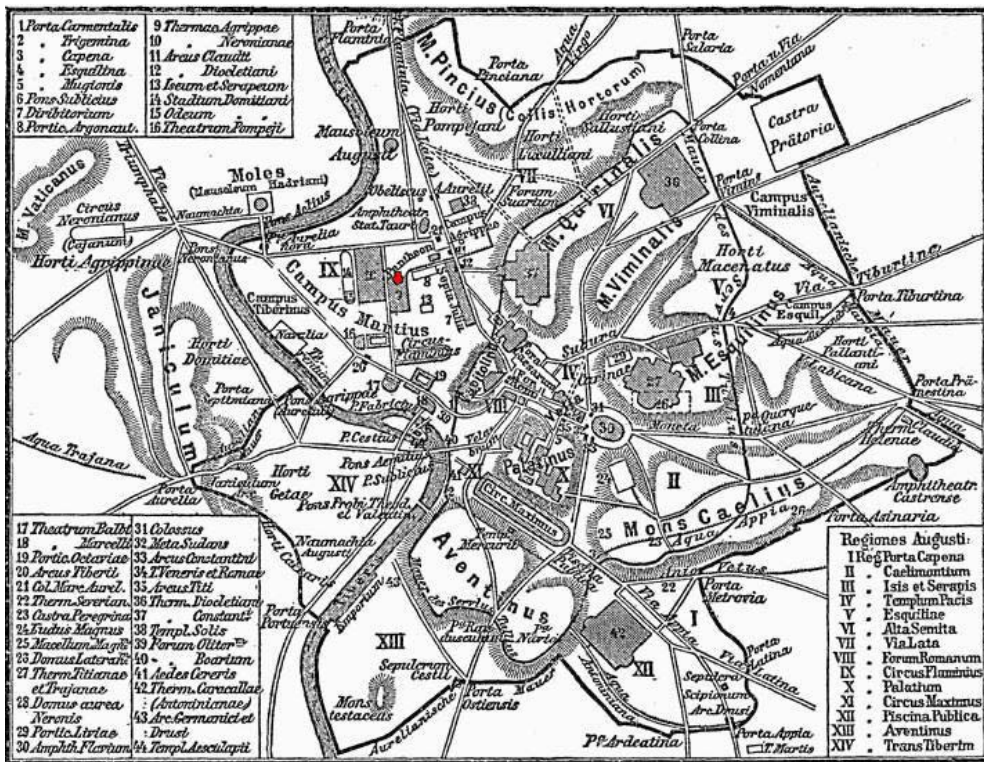
■ Hadrien

■ Marc-Aurèle

■ Constantin

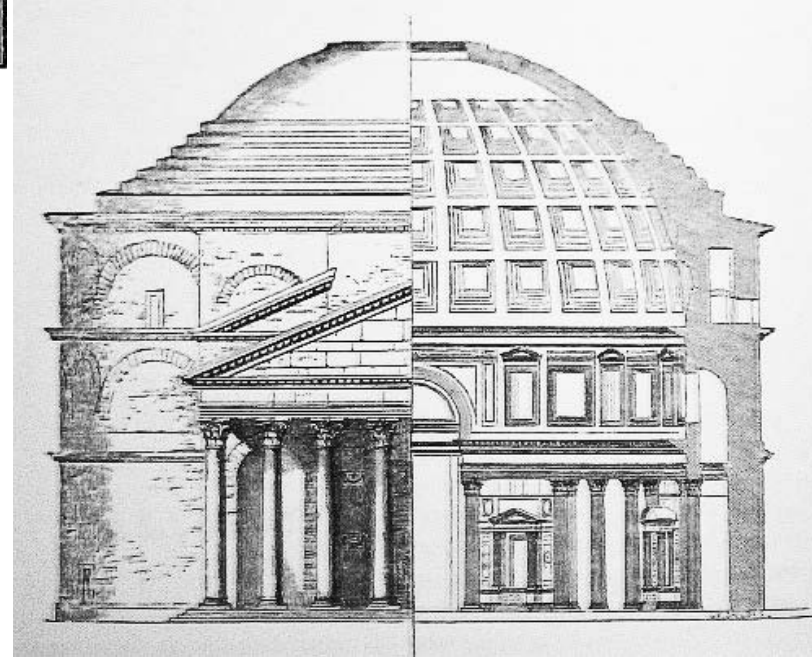
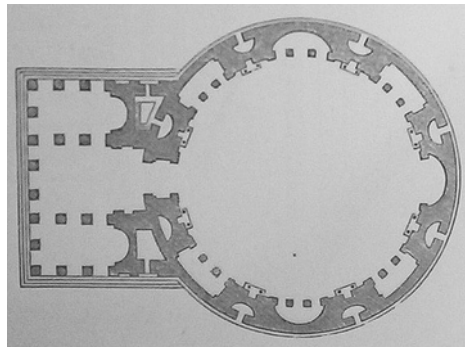


Arc de Constantin, relevé de Palladio XVIe siècle



Le Panthéon d'Hadrien est situé sur le Champ de Mars

La coupole





Panthéon d'Hadrien, 125 ap. JC





Dessin du Panthéon d'Hadrien, Piranèse, XVIIIe siècle



- 1 Porta Marina
- 2 Porta Ercolano
- 3 Porta Vesuvio
- 4 Porta Capua
- 5 Porta Nola
- 6 Porta Sarno
- 7 Porta Nocera
- 8 Porta Stabia

POMPEI



Porte Marina



Le 24 août 79, est détruite la ville de Pompéi. Une pluie de cendres volcaniques recouvre ce lieu de villégiature situé au pied du Vésuve, en Campanie.

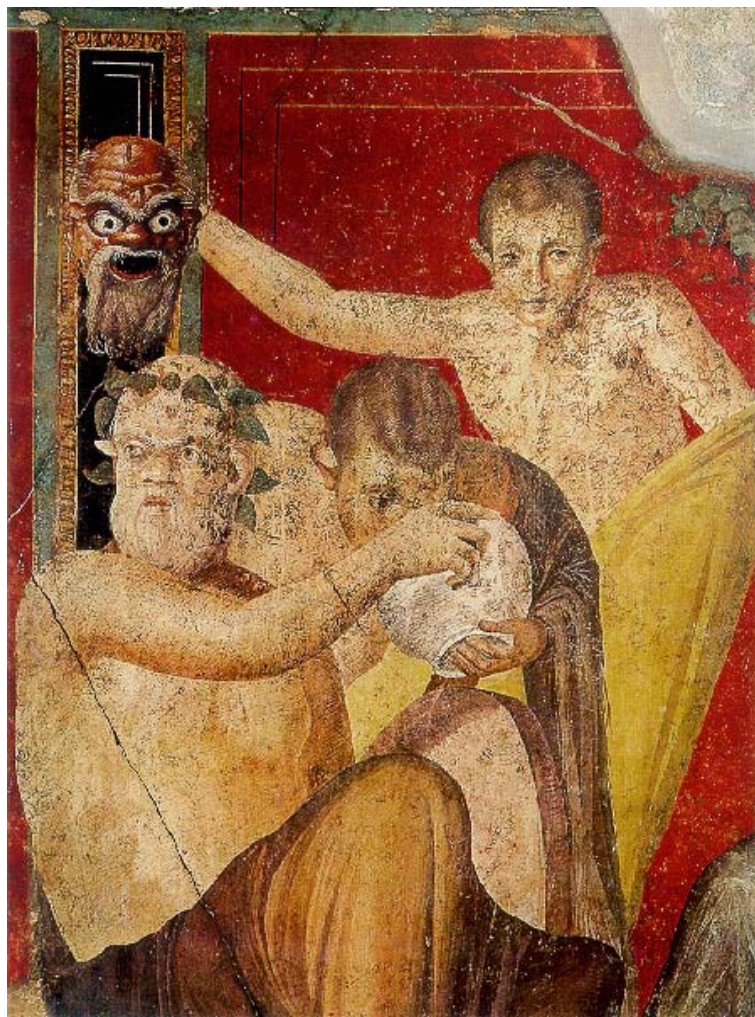
Le même jour, le port voisin d'Herculanum, à l'habitat plus populaire, disparaît aussi sous une coulée de roches et de laves.

En quelques heures, Pompéi se retrouve enfouie sous 6 mètres de lapilli (fines particules de roches volcaniques) et Herculanum sous 16 mètres de boues.

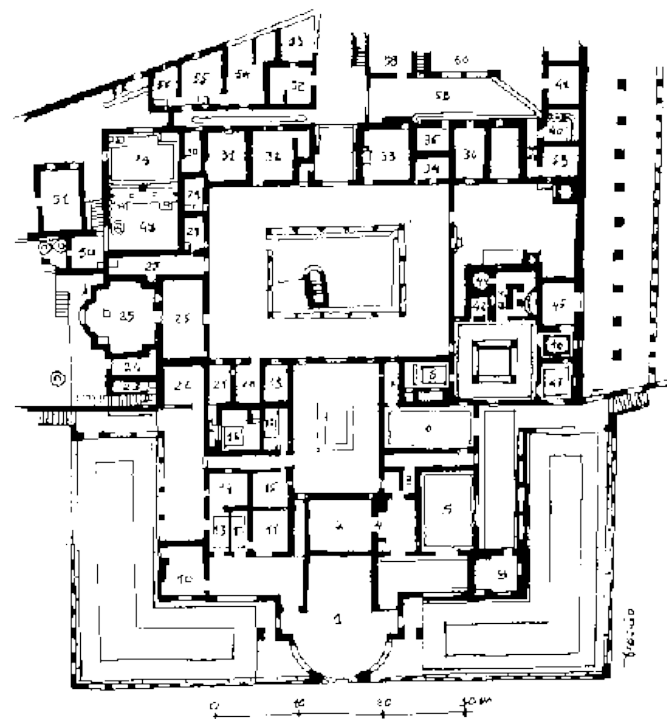
Sur les 10.000 à 15.000 habitants que devait compter la ville, on en a retrouvé à ce jour 2.000 qui ont succombé par asphyxie. Habités aux tremblements de terre mais ignorant tout du volcanisme, ils avaient négligé de fuir quand il en était encore temps.

Maison des mystères

Ile siècle



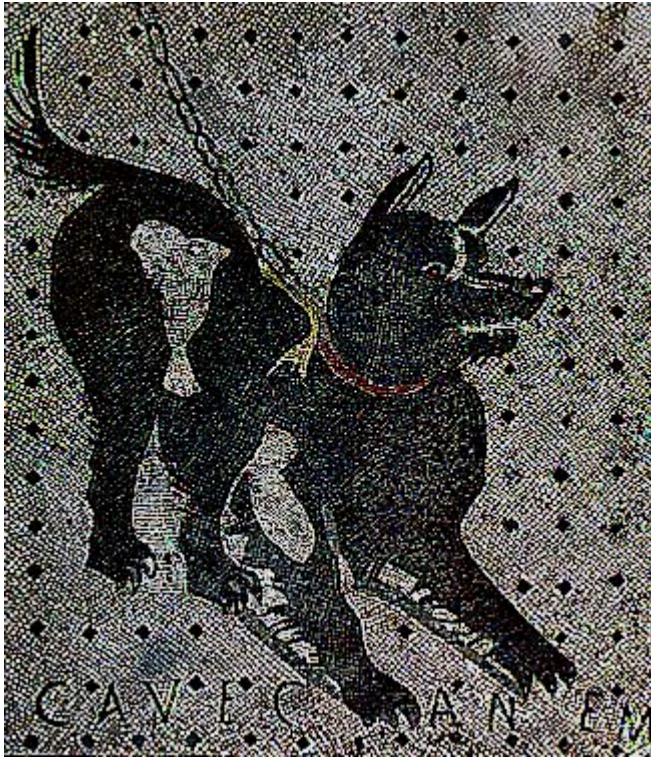
C'est l'exemple le plus complet d'une grande villa suburbaine: ses multiples salles sont décorées de peintures, notamment la pièce du triclinium où se trouve la magnifique scène qui a donné son nom à la villa.



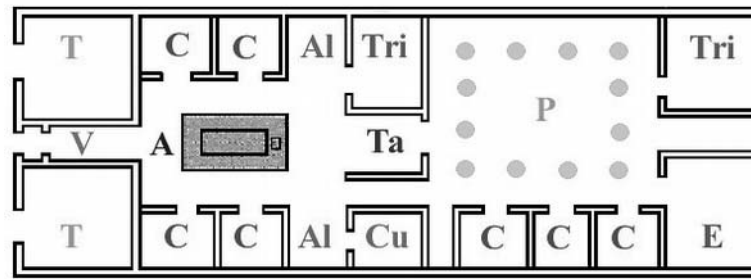
LA MAISON ROMAINE



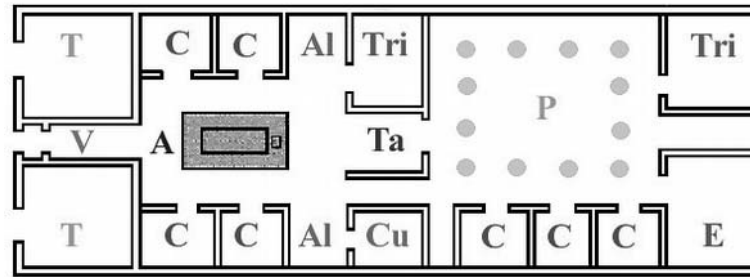
Paysage avec maisons romaines, fresque,
Triblinum de la villa de **Lucretius Fronto**, Pompei



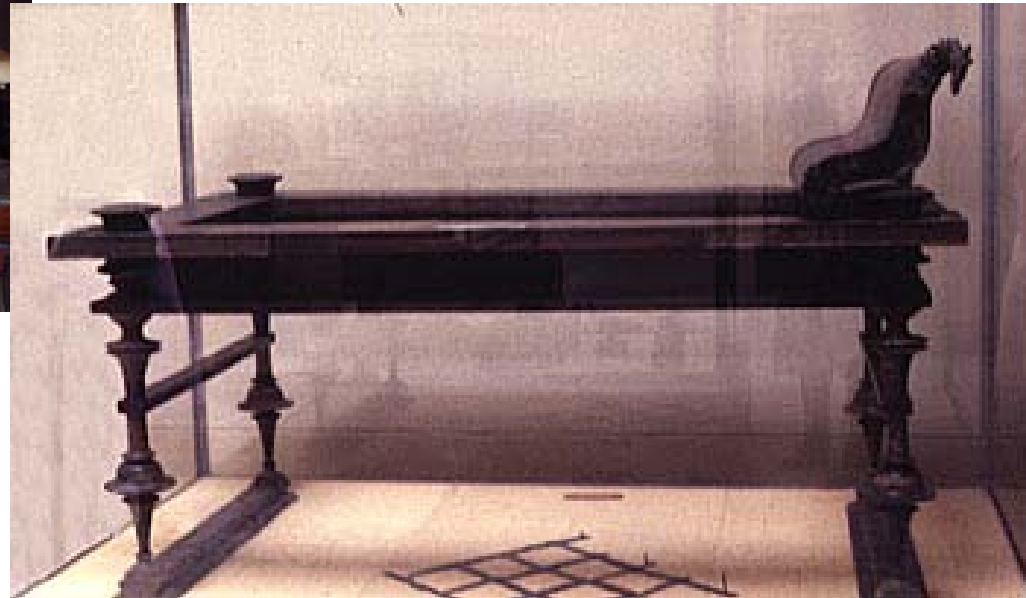
V Vestibulum



A et Ta Atrium et Tablinum

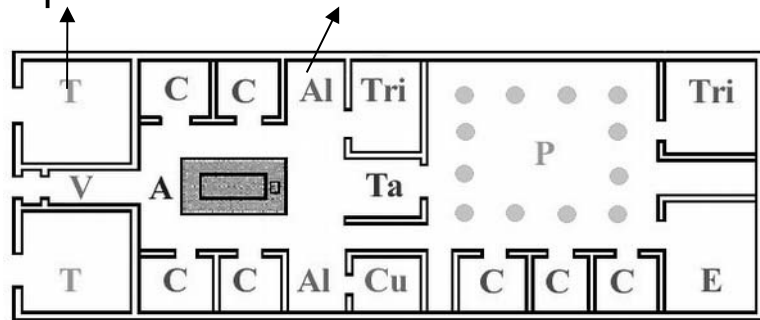


C Cubiculum
ou chambre



Tri Triclinium ou
salle à manger

Boutiques et réserves



E Décor de l'Exedra

P Peristylum

Les fresques : peinture sur un
enduit frais de chaux et de
sable



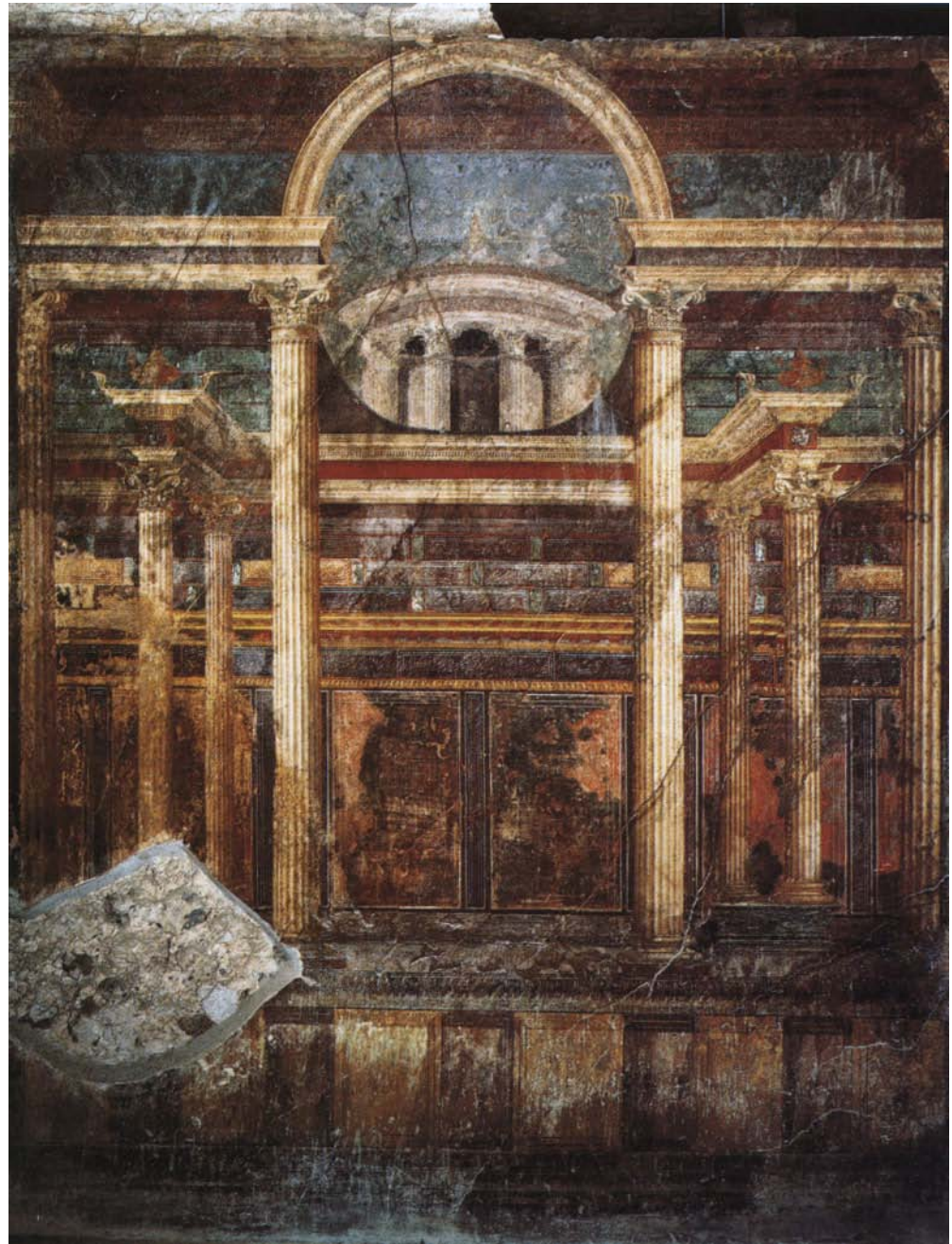
Maison des mystères, Pompei, IIe siècle



Maison de Livie, Rome, 1er siècle av. J.C.

Guirlande et perspective architecturale

Maison des Mystère, Pompéi, IIe siècle





Putti de la maison des Vetii Pompei, Ier siècle

L'influence antique dans le mobilier néoclassique

KLISMOS



NEOCLASSICISME XIXe

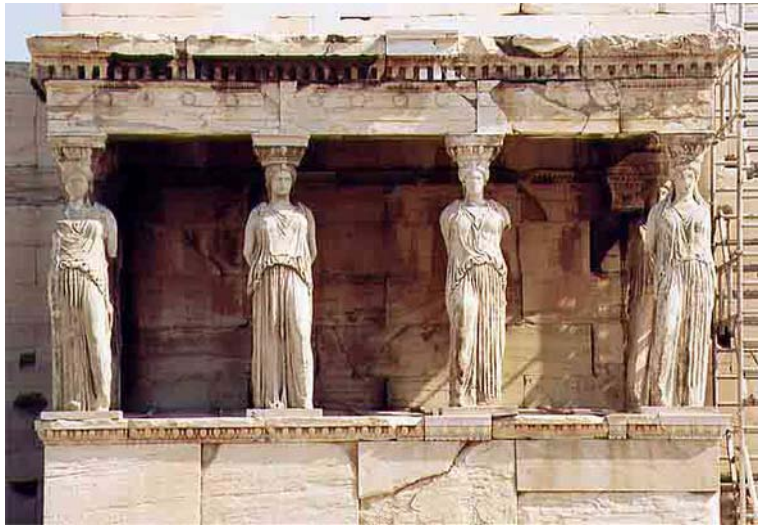
Style Empire



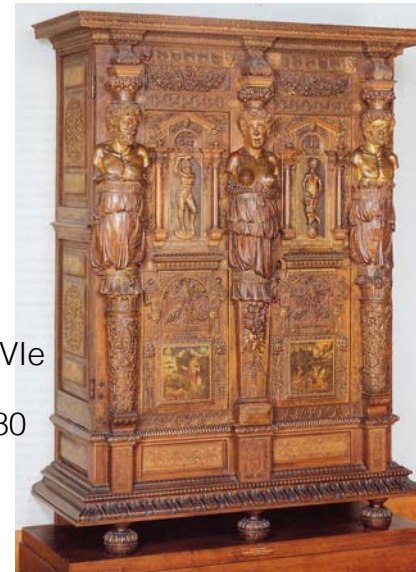
ART DECO
Secrétaire,
Jacques Adnet,
Années 30



Siège inspiré du Klismos, Jacob Desmaller,
Style Empire



CARIATIDE



RENAISSANCE, XVIe

Armoire bourguignone, 1580



NEOCLASSICISME, fin XVIIIe
Style Louis XVI
Adam Weisweiler, 1744-1820

Table à écrire



NEOCLASSICISME, XIXe
Table d'appui, 1815
Charles-Honoré Lannuier (1779-1819)
Style Empire

GRIFFONS



ANTIQUITE
GRIFFONS
Casa del Bracciale d'oro
Fresque représentant des
rinceaux et un griffon,
Pompei

Pied de table
Environ 1er siècle
Epoque romaine



NEOCLASSICISME
XIXe
Guéridon
Date : entre 1800 et 1815, style Empire
Jacob Frères

ATHENIENNE



Détail d'une partie haute

Athénienne, Georges Jacob, style
Directoire-Consulat

RINCEAUX



RINCEAUX



La commode n °53 du Louvre datée de 1780-81 , réalisé pour Marie-Antoinette

par Riesener